

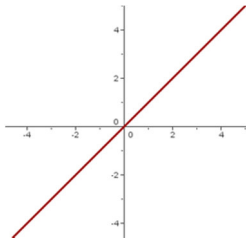
Principios de Modelación Matemática



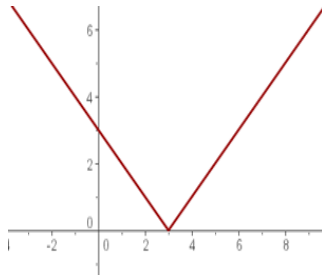
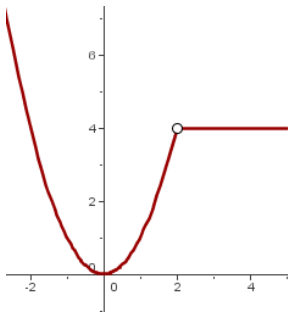
Actividad : Función Lineal

I. Indique cuales son funciones lineales justifica tu respuesta:

- $y = x^3$



- $y = 3x + 4$



“La variable y se obtiene al sumar uno al doble de la variable x”.

“y es igual al triple del cuadrado de la suma de dos números.”

Temperatura (° F)	40	41	42	43	44
Chirridos por minuto	0	4	8	12	16

X	0	1	2	3	4
Y	2	6	10	14	18

Principios de Modelación Matemática

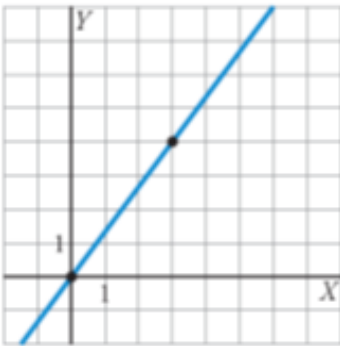
II. Determina la pendiente de los puntos dados:

a) $(2, 5)$ y $(6, 11)$

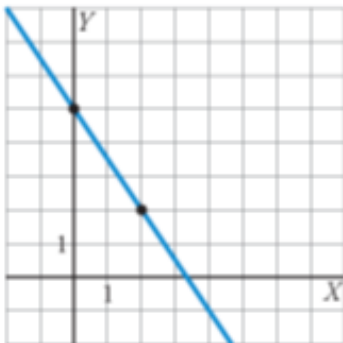
b) $(2, -5)$ y $(0, 0)$

c) $(1, \frac{1}{3})$ y $(\frac{1}{2}, -\frac{1}{4})$

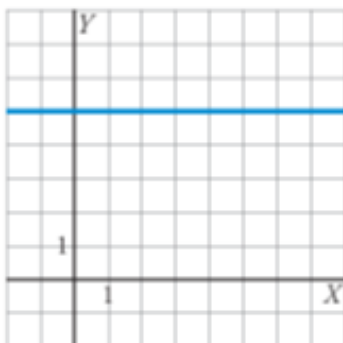
III. De las siguientes graficas determina la información que se indica.



1. $f(0) =$
2. Comportamiento:
3. Intersección eje x (coordenada):
4. Intersección eje y (coordenada):
5. Dominio (Notación Intervalo):
6. Rango (Notación Intervalo):
7. Pendiente (m):



8. $f(2) =$
9. Comportamiento:
10. Intersección eje y (coordenada):
11. Dominio (Notación Intervalo):
12. Rango (Notación Intervalo):
13. Pendiente(m):



14. $f(-1) =$
15. Comportamiento:
16. Intersección eje x (coordenada):
17. Intersección eje y (coordenada):
18. Dominio (Notación Intervalo):
19. Rango (Notación Intervalo):
20. Pendiente (m):