



## FULL DE TREBALL G

### G. VOLUMS I PESOS

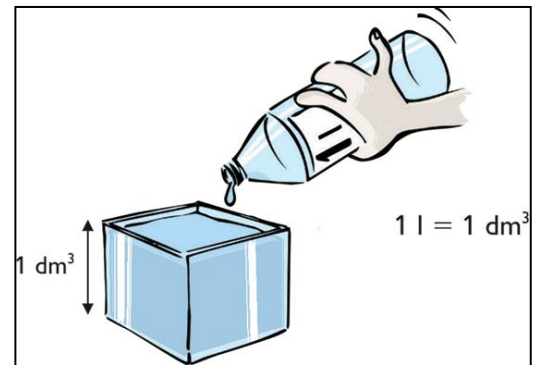


**G.1.** Realitza la lectura “la capacitat i el pes” que trobaràs al Moodle i respon a les següents preguntes:

- Quina és la principal unitat de mesura de les longituds?
- Quina és la diferència entre capacitat i volum?
- Quina és la principal unitat de mesura de les capacitats i els volums?
- Quina és la definició de litre?

**G.2.** Comprovem aquesta definició. Cada parella de classe ha de construir  $1 \text{ dm}^3$ . Per fer-ho cal:

- Dibuixar i retallar 6 quadrats d'1 dm de costat.
- Enganxar amb cinta adhesiva els 6 quadrats.



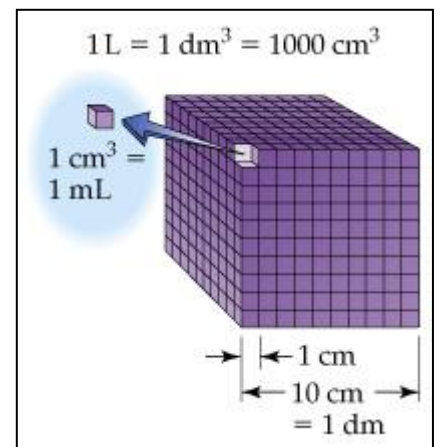
**G.3.** Creus realment que  $1 \text{ L} = 1 \text{ dm}^3$ ?

(Pots fer una comprovació posant una borsa de plàstic dintre del  $\text{dm}^3$  i abocant 1 L. Et recomano que ho facis dintre d'una pila. Pots gravar-ho amb una càmera i portar el teu vídeo a classe. Segur que agradarà als teus companys.)

**G.4.** Quina és la principal unitat de mesura dels pesos?  
Quant pesa un  $\text{dm}^3$ ?

**G.5.** Ara construeix  $1 \text{ cm}^3$ .

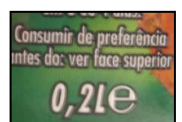
- Quants  $\text{cm}^3$  creus que hi caben dins d'1  $\text{dm}^3$ ?
- I quants  $\text{dm}^3$  en 1  $\text{m}^3$ ?
- I quants  $\text{cm}^3$  en 1  $\text{m}^3$ ?



**G.6.** Quant pesa 1  $\text{dm}^3$  d'aigua? I 1  $\text{cm}^3$ ? I quant creus que pesa 1  $\text{m}^3$  d'aigua?

**G.7.** Pots pesar a casa una ampolla de llet d'1 L a una bascula? Perquè creus que no pesa exactament un kg?

**G.8.** Quant pesarà, aproximadament, un suc de 0.2L? I un paquet de tres suc?



**G.9.** Quant pesarà, aproximadament, aquest paquet de 12 llaunes de 33 cl cadascuna?

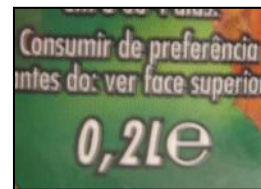




**G.10.** A casa tindràs molts recipients de diferents capacitats. Normalment, a les etiquetes dels recipients de líquids posa la quantitat que hi ha dins. Troba almenys quatre recipients de diferents capacitats i anota la quantitat de líquid que hi ha amb la mateixa unitat que la trobaràs a l'etiqueta. Després unifica les mesures. Omple la taula al teu dossier:

Nom del producte	Quantitat que marca l'etiqueta	cl	dl	l	Pes aproximat ple de líquid

**G.11.** El preu d'una ampolla d'1 l de suc de préssec és de 1,25€. I el preu d'un paquet de 3 sucs de préssec petits és de 1,15€. Ens hem fixa't a l'etiqueta dels suc petits i veiem: Quin producte és més car? Quant és car?



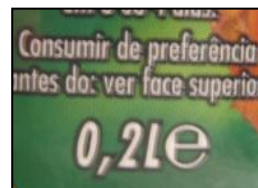
**G.12.** Una ampolla de coca-cola té un volum de 2 l i una llauna de cervesa té un volum de



33cl. Quantes llaunes de cervesa fan falta per superar el volum de l'ampolla de 2 l?



**G.13.** Quant pesa el líquid d'una llauna de 33cl? I el d'un suc de 0,2 l?



**G.14.** I quant grams pesa el líquid d'un ampolla d'apiretal de 60 ml, en cas de fos aigua?



**G.15.** Una ampolla de suavitzant concentrat val 3,25€ i una de Vim bany val 3,75€. Què valen 100 g de cada producte? Per tant, quin dels dos és més car?



**G.16.** Quin és el teu pes? Quines mides hauria de tenir una capsa que quan l'omplíssim d'aigua peses, aproximadament, el mateix que tu?



**G.17.** Revisa el vídeo [http://www.edu3.cat/Edu3tv/Fitxa?p\\_id=19038](http://www.edu3.cat/Edu3tv/Fitxa?p_id=19038) i comprovaràs la quantitat de coses que has après.