

Impresiones 3D

En este escrito trabajaremos específicamente sobre el modelo de impresora Tipo modelo de impresora:

Impresora 3D Wanhao i3 Mini.



Para imprimir en esta impresora se debe tener dentro de la scard (que tiene y trae la impresora), archivos de extensión gcod.

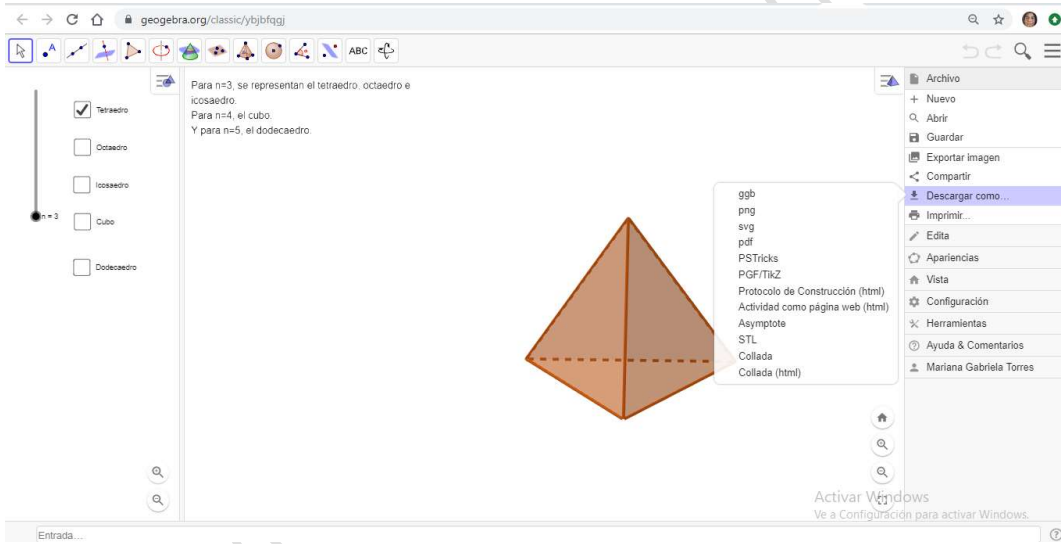
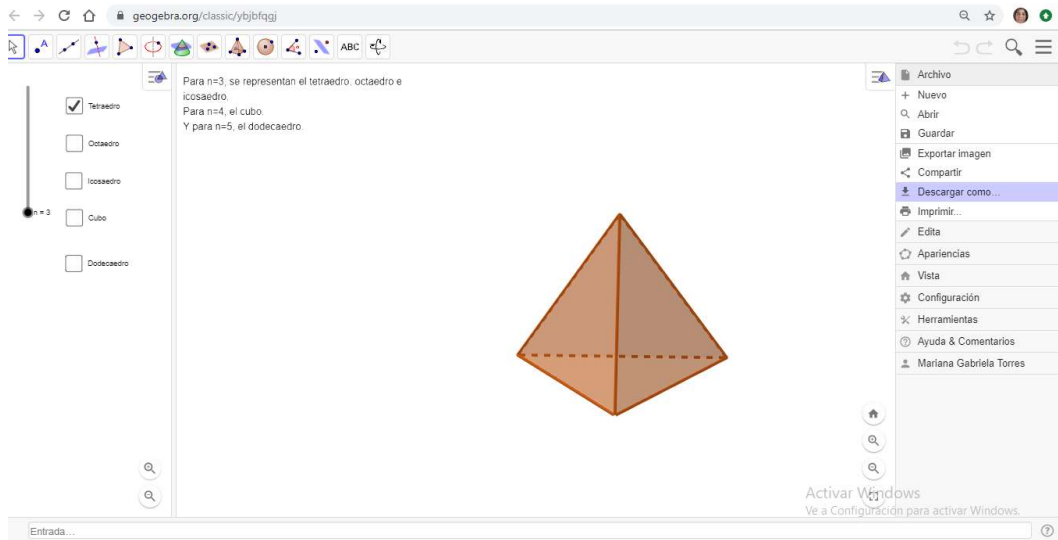
En nuestro curso utilizamos como software para realizar los objetos a imprimir el software libre GeoGebra, el mismo exporta archivos de extensión STL. A continuación veremos como generar archivos **STL** en GeoGebra a partir de un archivo **.ggb**.

Ejemplo:

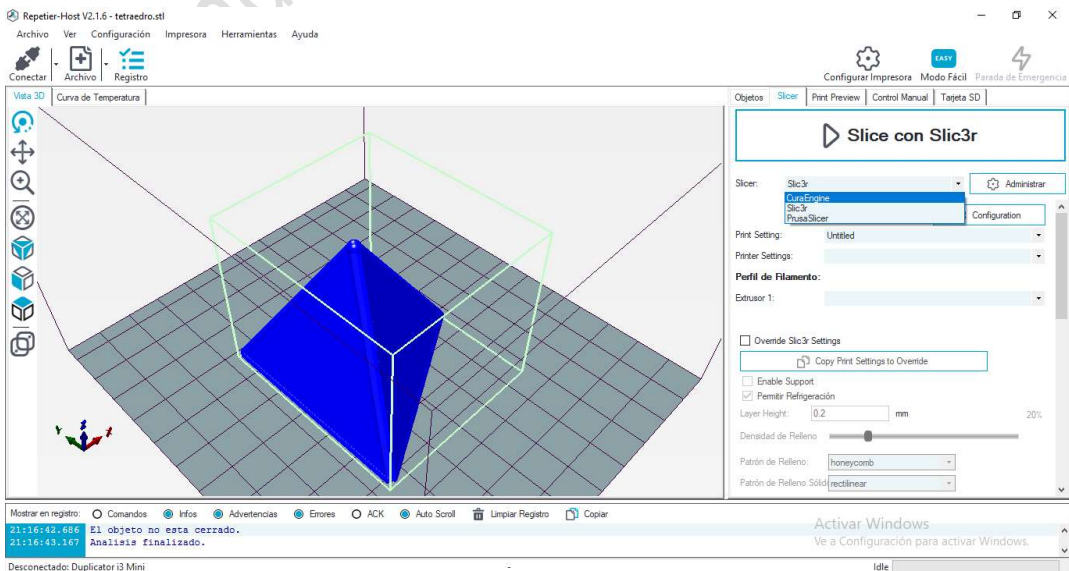
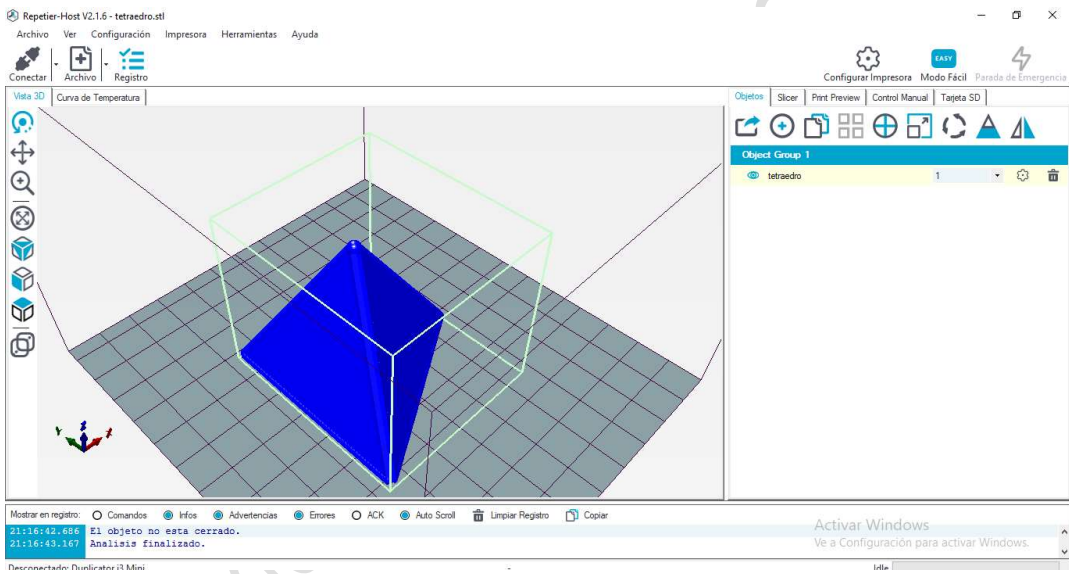
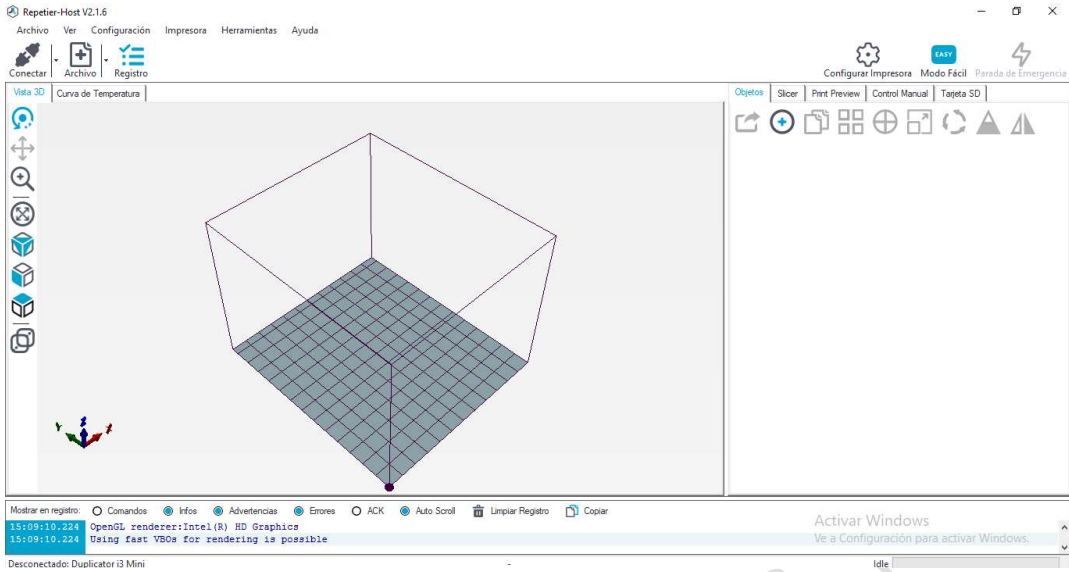
Como vimos los 5 sólidos platónicos en GeoGebra, lo que haremos será generar los archivos STL de los mismos.

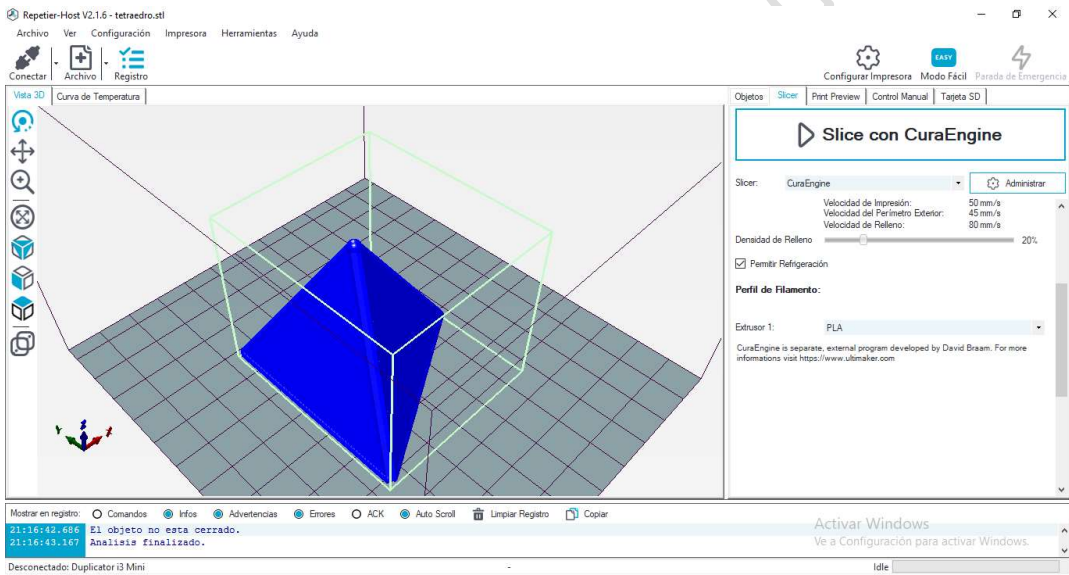
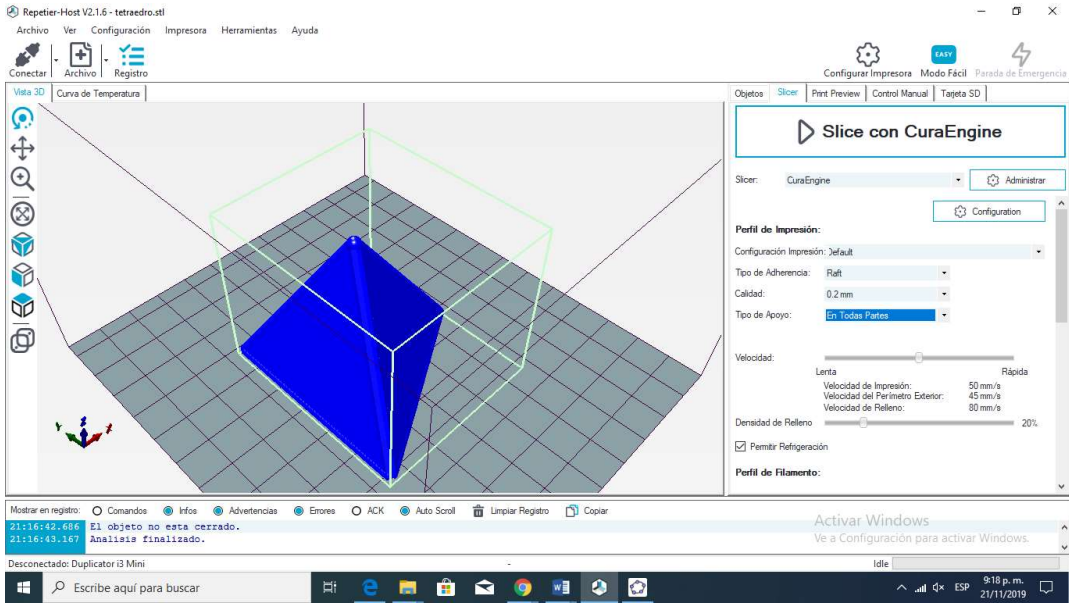
Luego utilizaremos el software libre **Repetier Host** (se descarga de manera gratuita), para transformar el archivo STL a un archivo **G-COD**.

1) Veamos como generamos el STL del Tetraedro:

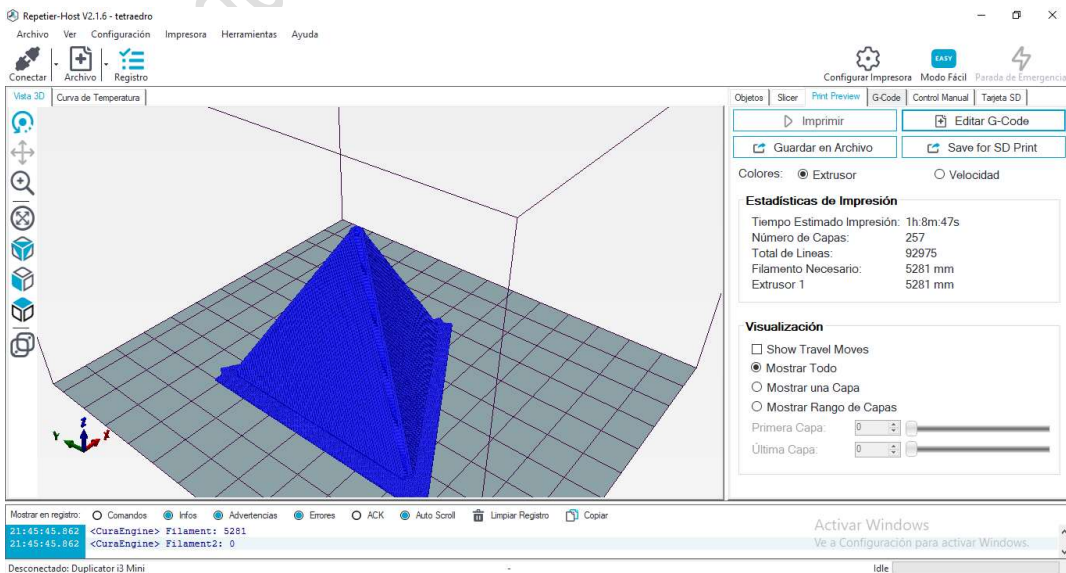
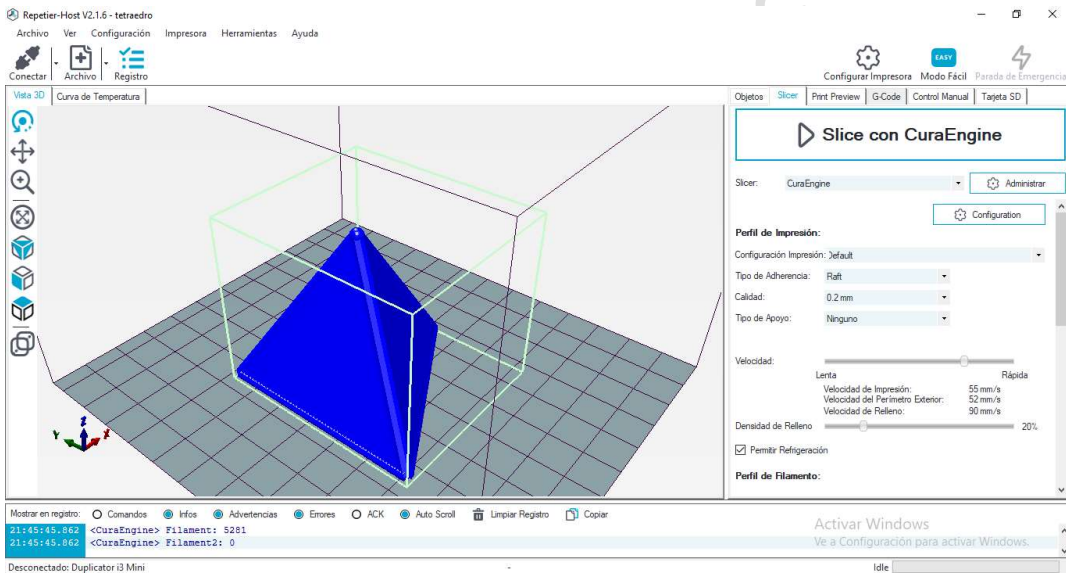
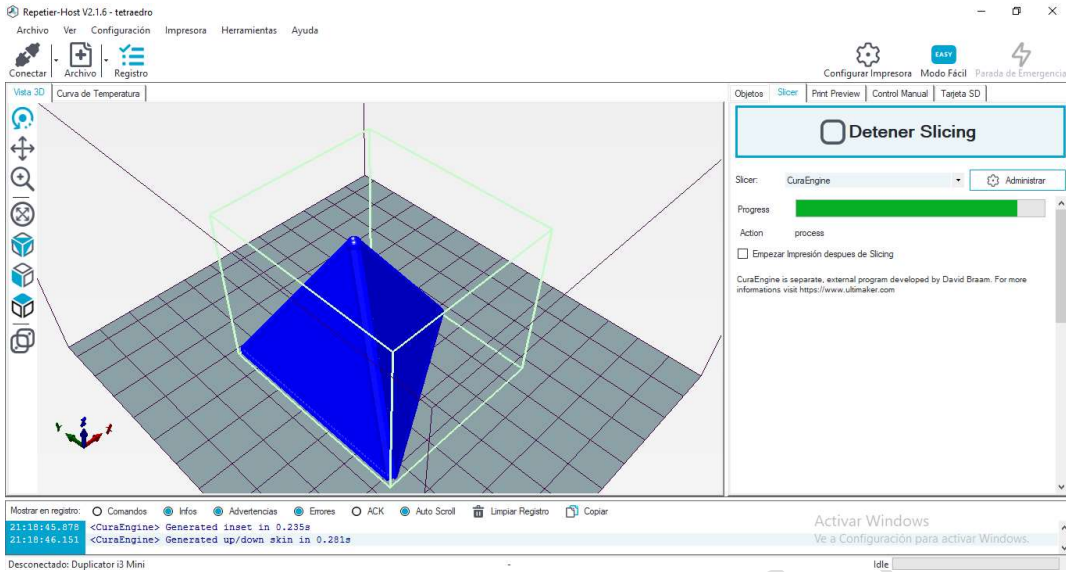


Luego de guardar el archivo **STL**, lo abrimos desde el **Repetier Host**. Como vemos a continuación.

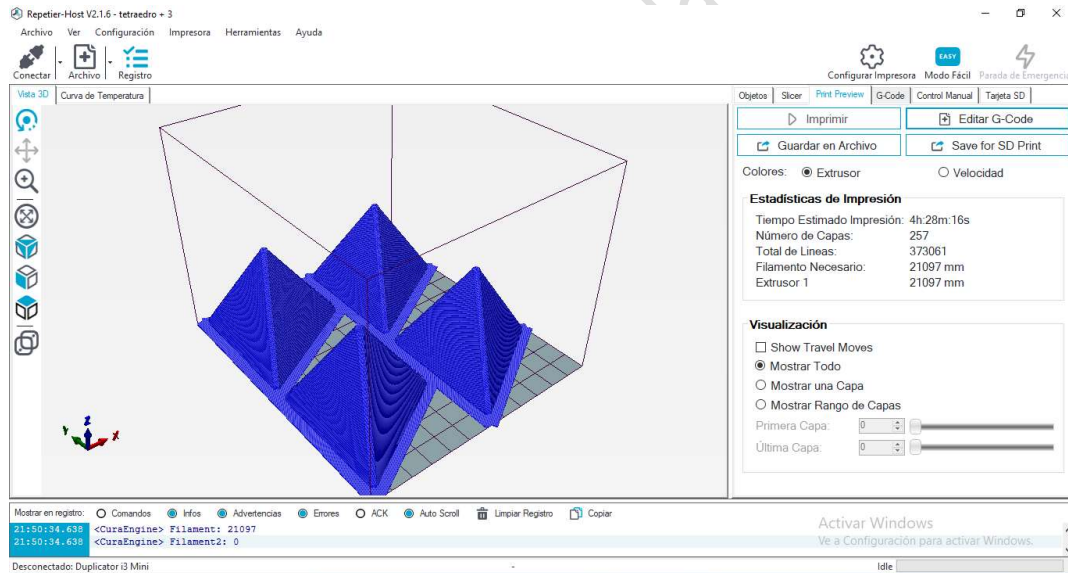
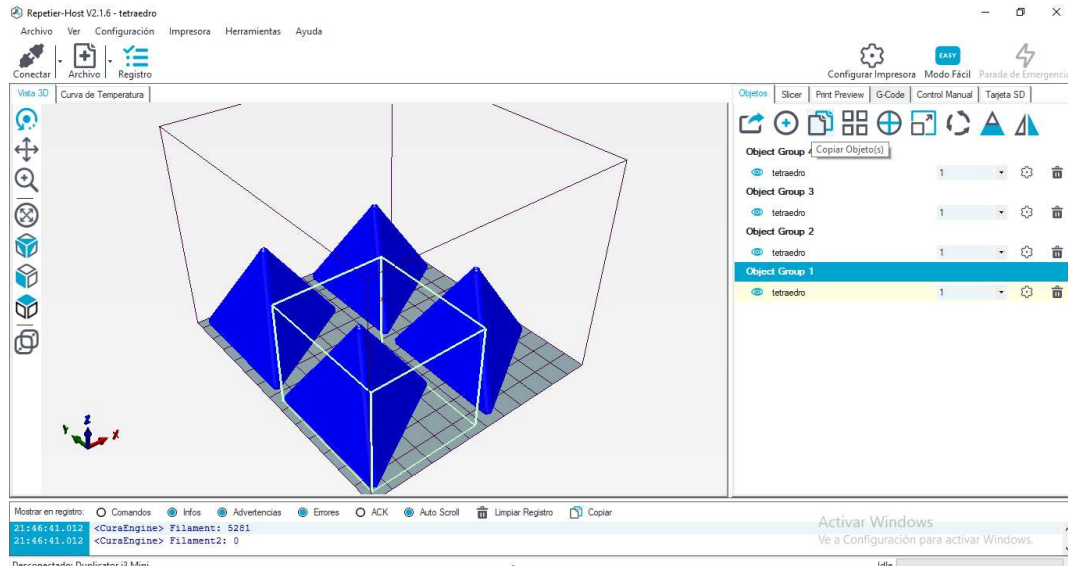




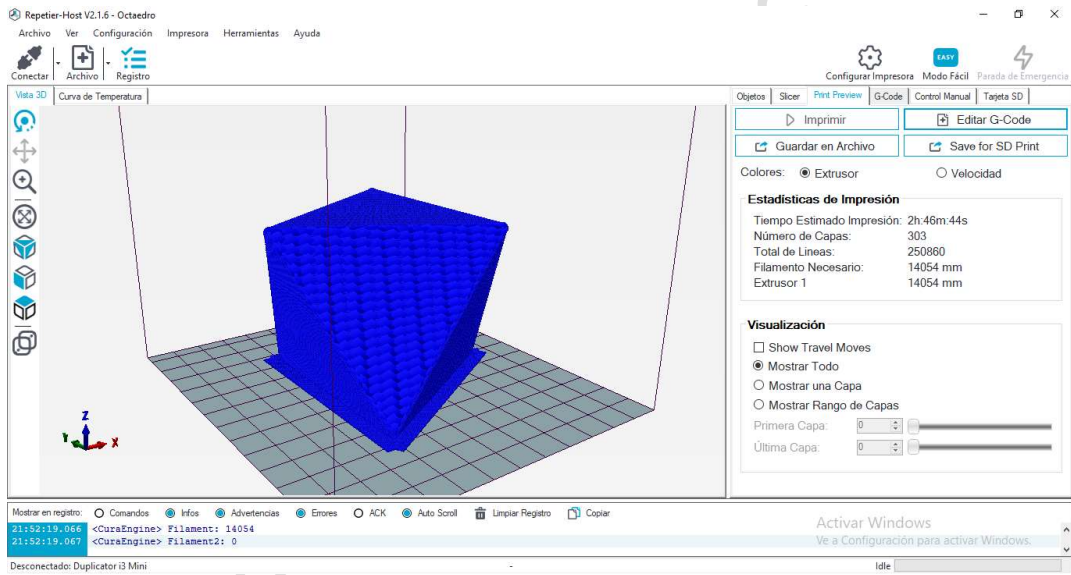
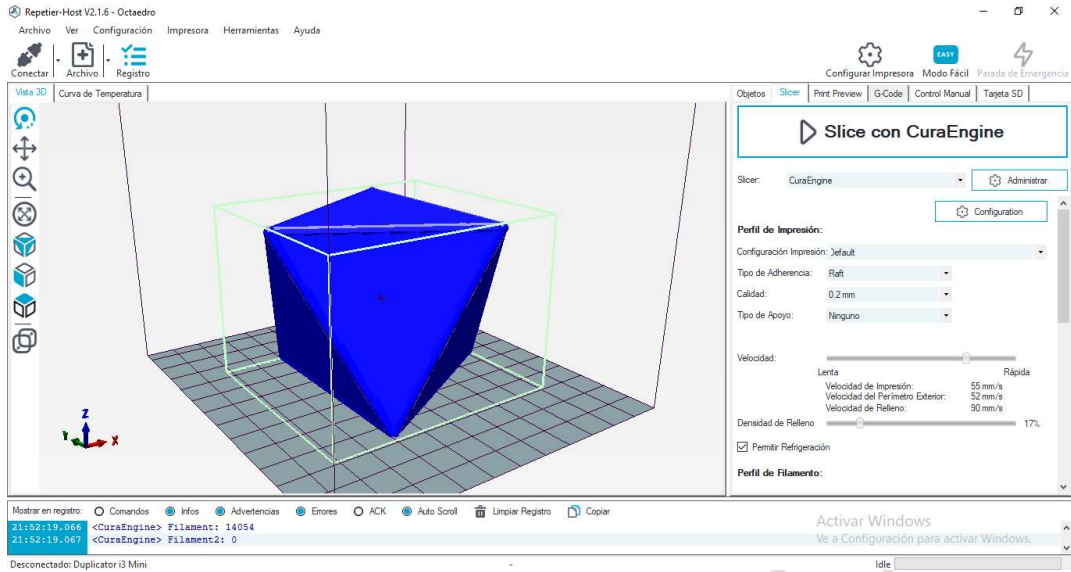
Realiza



Con el comando copiar se pueden copiar varios objetos con el fin de que en una única orden, imprima varios de los mismos objetos como se puede ver a continuación.

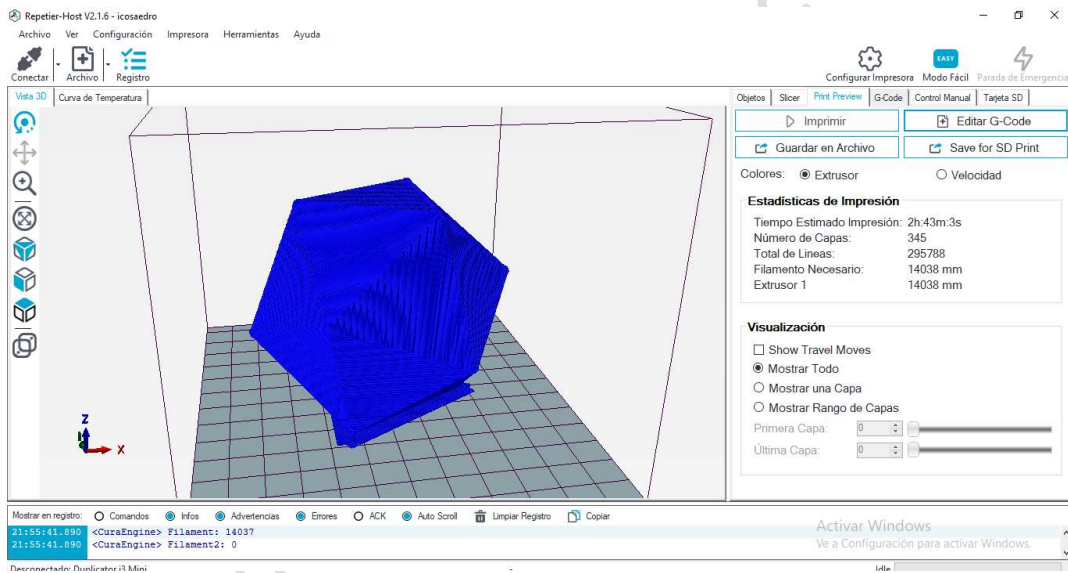
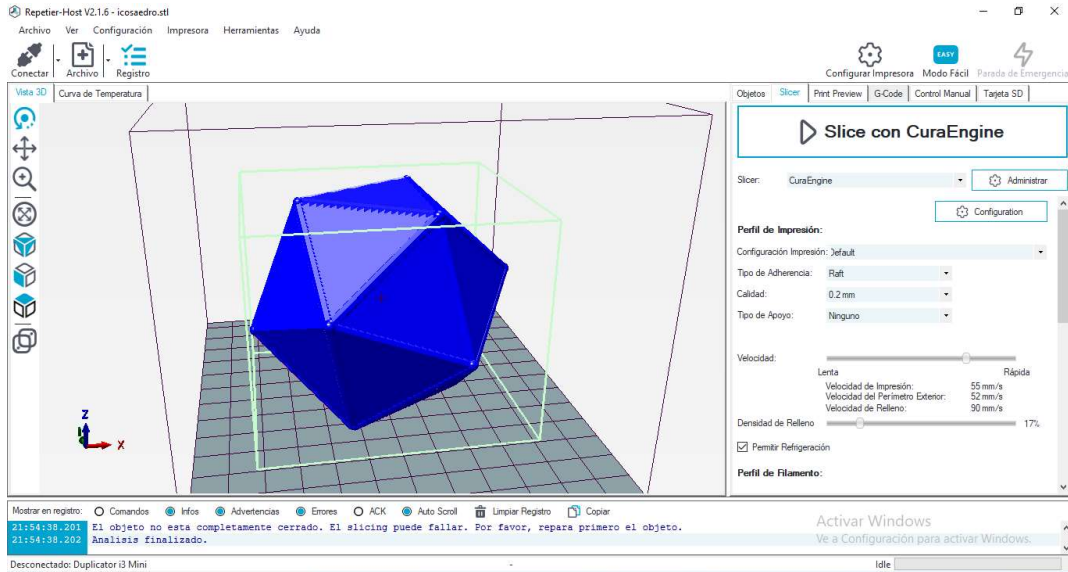


2) Octaedro



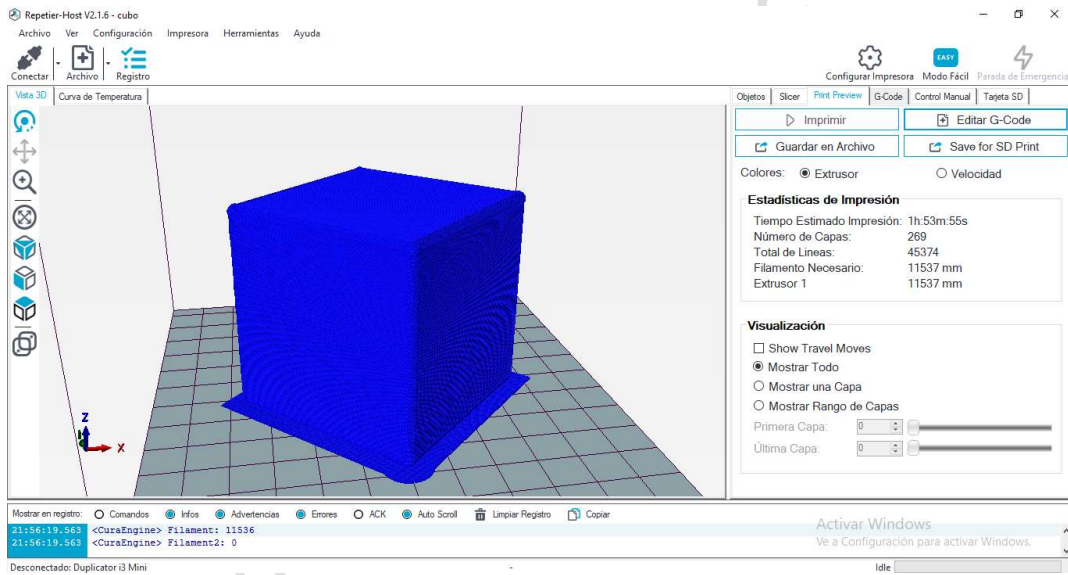
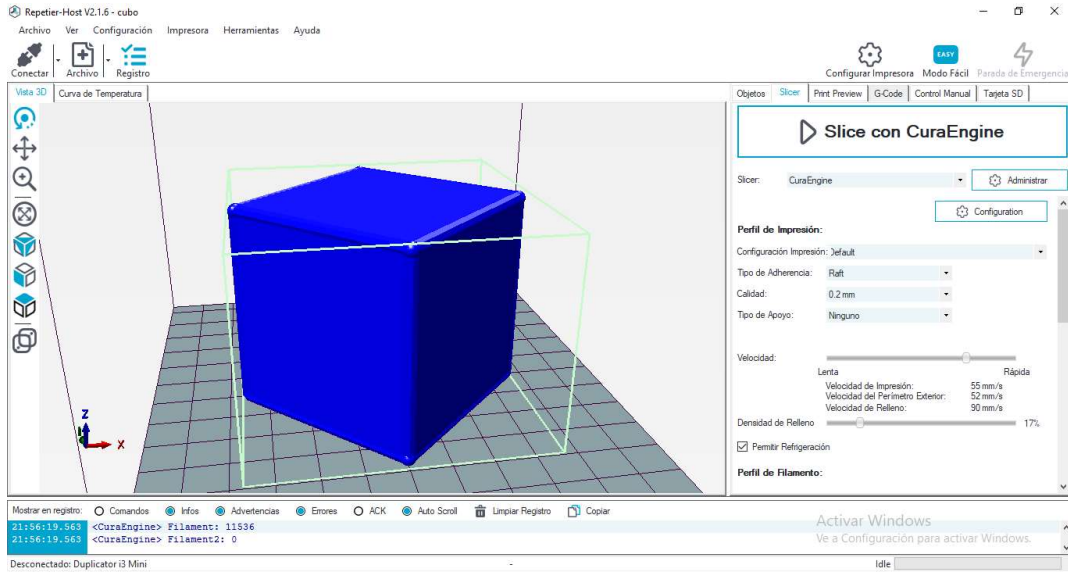
3) Icosaedro

Realizado



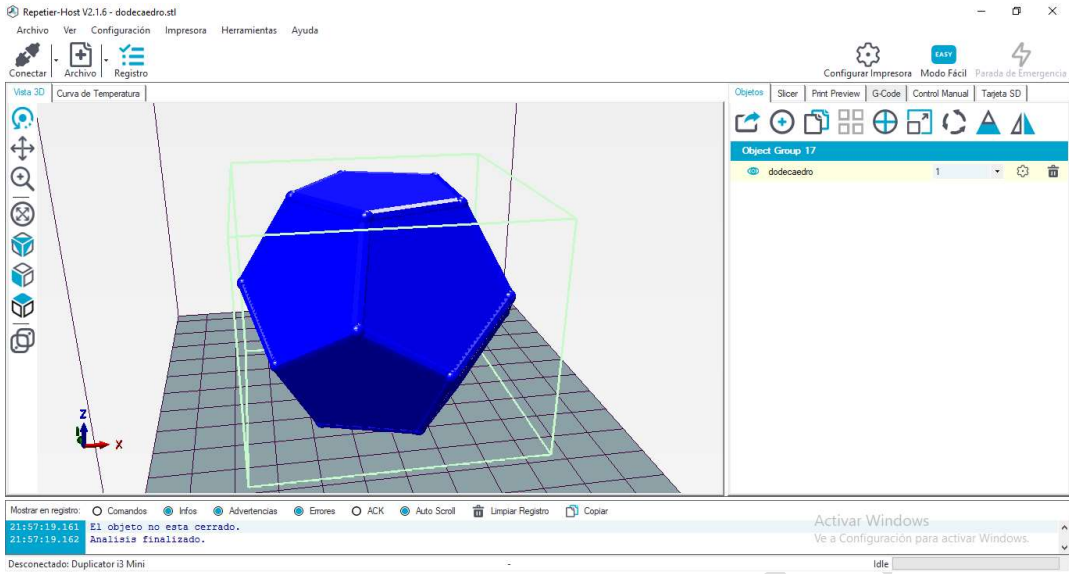
4) Cubo

Realizado



5) Dodecaedro

Realizado



Realizado por Mg. Mariana G.