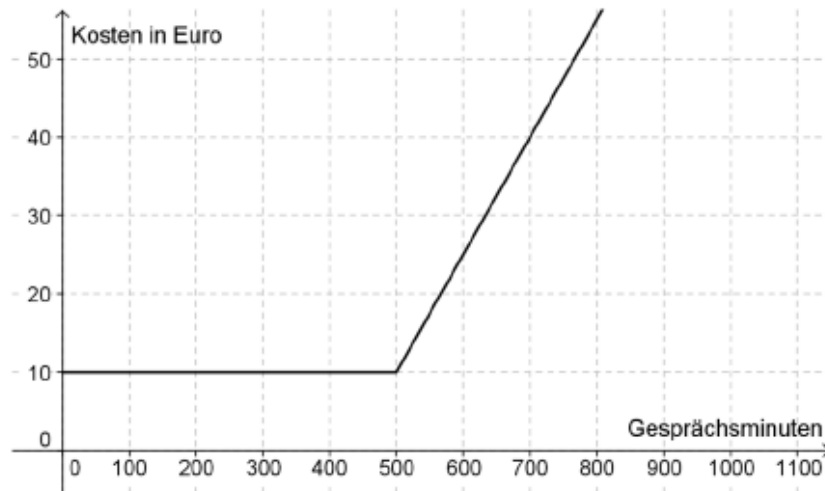


Beispiel1: (lineare Funktion, Konstante, Zunahme)

In der nachstehenden Abbildung ist der Graph zur Berechnung eines Handytarifs dargestellt.

Der Tarif sieht eine monatliche Grundgebühr vor, die eine gewisse Anzahl an Freiminuten (für diese Anzahl an Minuten ist keine zusätzliche Gesprächsgebühr vorgesehen) beinhaltet.



Aufgabenstellung:

Bestimme die Gesprächskosten pro Minute, wenn die Anzahl der Freiminuten überschritten wird.

Lösung: 15 Cent bzw. 0,15 €

Beispiel 2: (Abnahmeprozess)

In einem Wassertank befinden sich 2500 Liter Wasser.

Zum Zeitpunkt $t = 0$ wird der Ablasshahn geöffnet und es fließen pro Minute 35 Liter Wasser aus dem Tank.

Aufgabenstellung:

Gib eine Funktionsgleichung an, welche die Wassermenge im Tank abhängig von der Zeit beschreibt.

Lösung:

$$V(t) = 2500 - 35 \cdot t$$