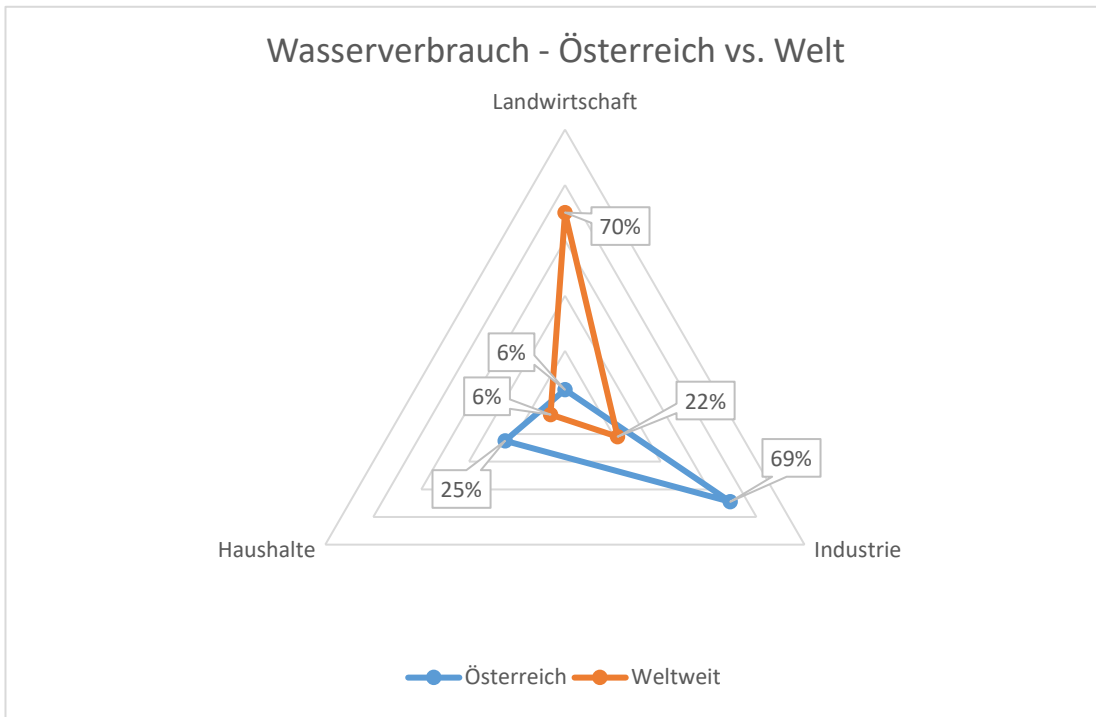
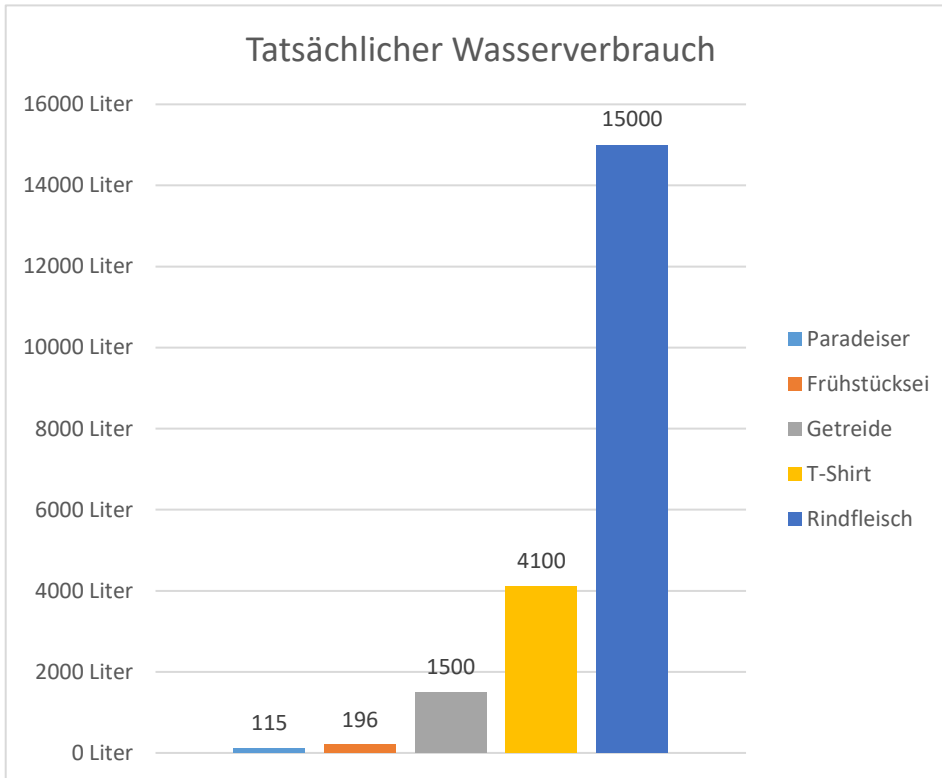


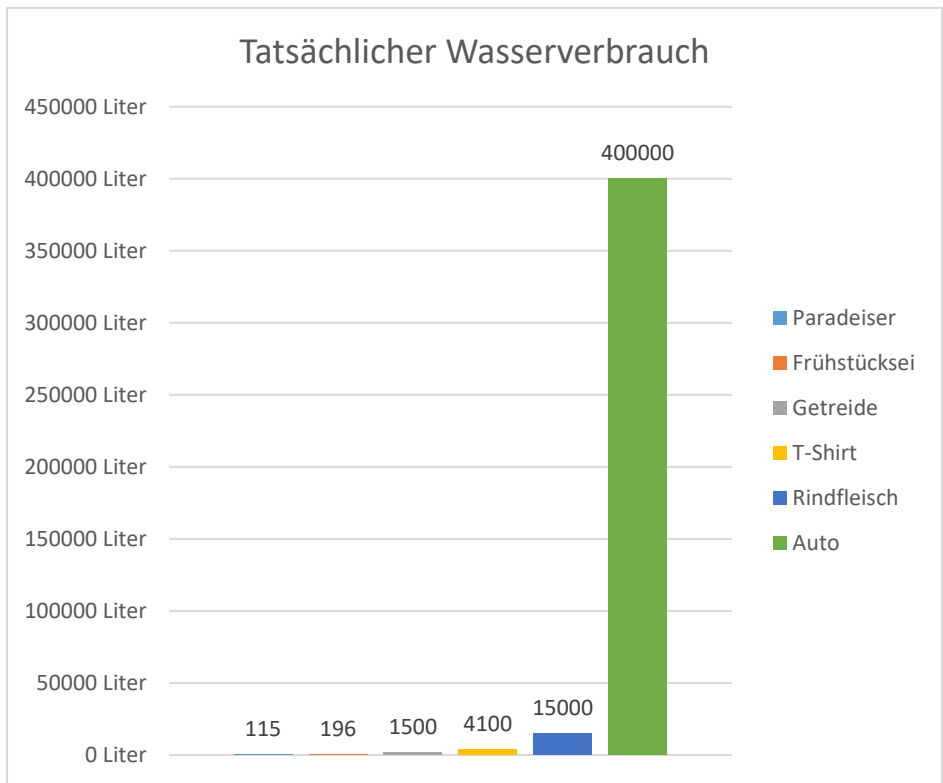
	Österreich
Landwirtschaft	6%
Industrie	69%
Haushalte	25%

	Weltweit
Landwirtschaft	70%
Industrie	22%
Haushalte	6%



	Liter/kg
Paradeiser	115
Frühstücksei	196
Getreide	1500
T-Shirt	4100
Rindfleisch	15000
Auto	400000





Das Diagramm wird sehr unübersichtlich, weil der Unterschied zwischen den Werten für das Auto und den Paradeisern so groß ist.

Man könnte z.B. die Achse unterbrechen.

In Excel müsste man dafür etwas tricksen.

	Liter/kg
Paradeiser	115
Frühstücksei	196
Getreide	1500
T-Shirt	4100
Rindfleisch	15000
Auto	20000

