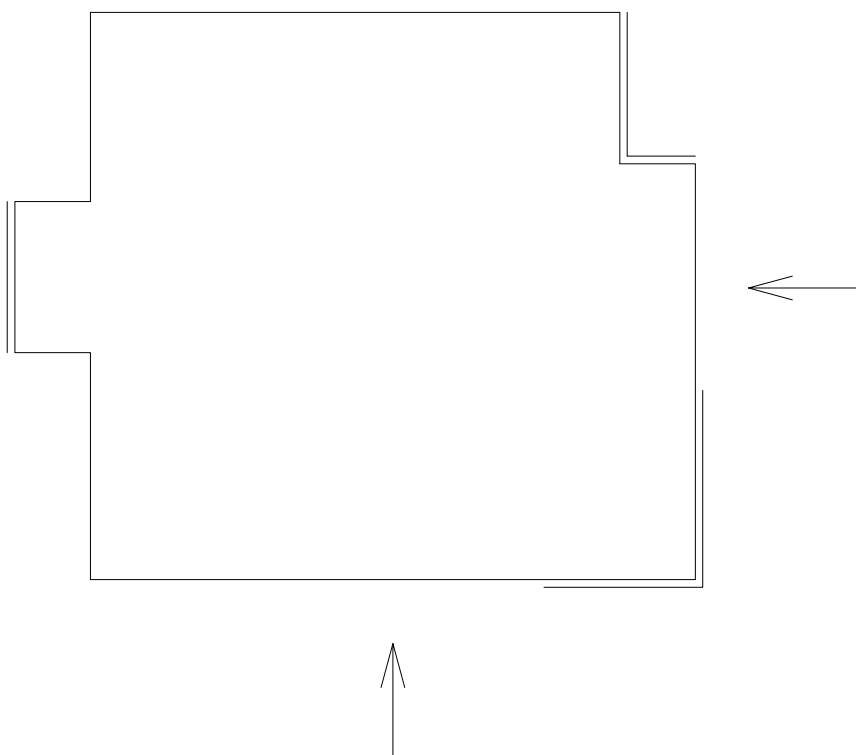


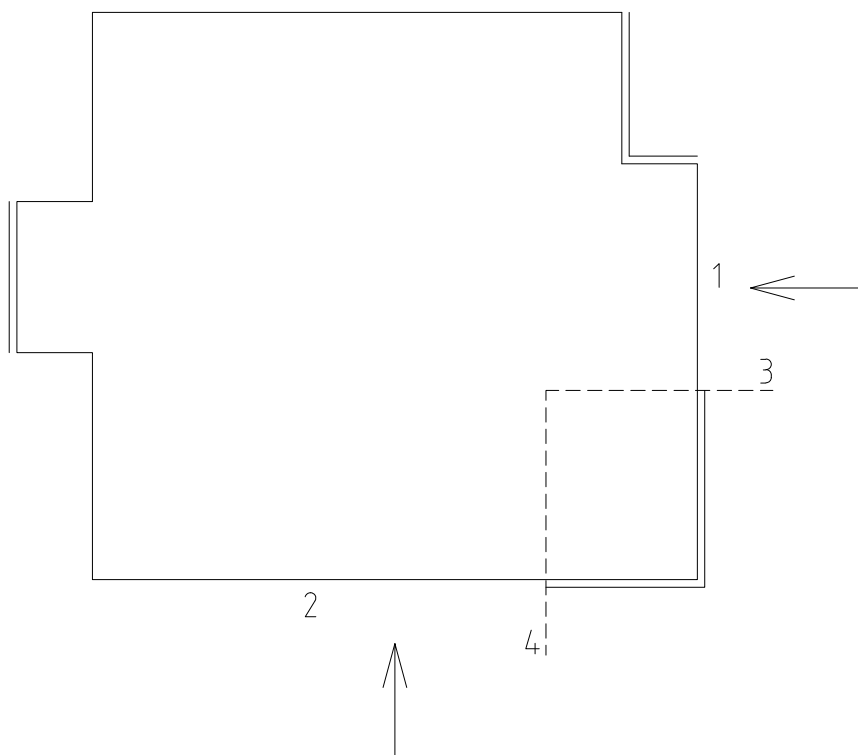
CVIČENÍ 12

Narýsujte průmět zastřešení objektu rovinami konstantního spádu s okapovými hranami v jedné rovině (a s případnými zakázanými okapy). Zkonstruujte boční pohledy dle naznačených šipek.



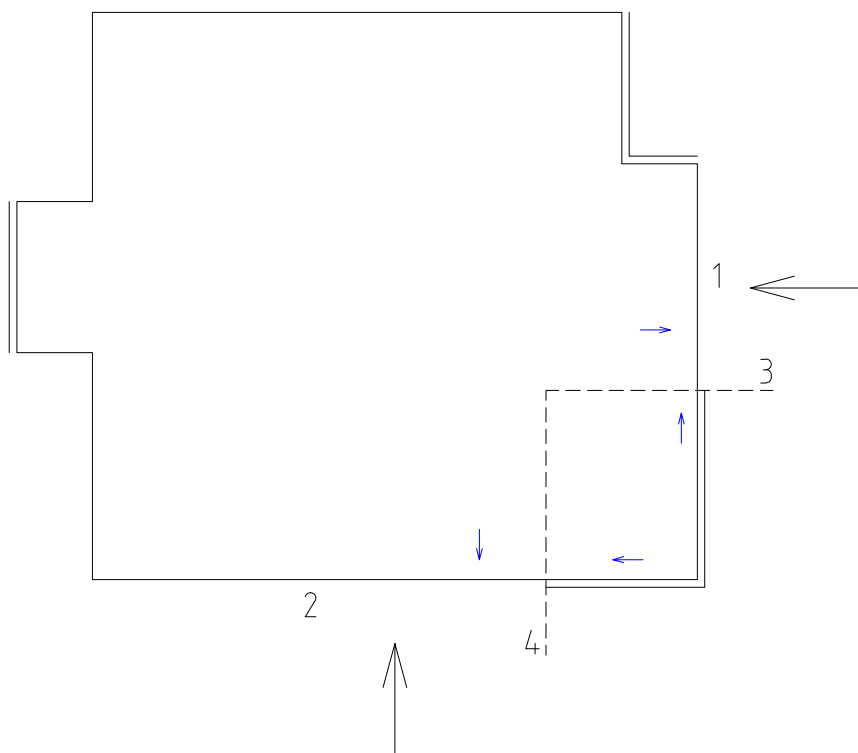
CVIČENÍ 12

Narýsujte průmět zastřešení objektu rovinami konstantního spádu s okapovými hranami v jedné rovině (a s případnými zakázanými okapy). Zkonstruujte boční pohledy dle naznačených šipek.



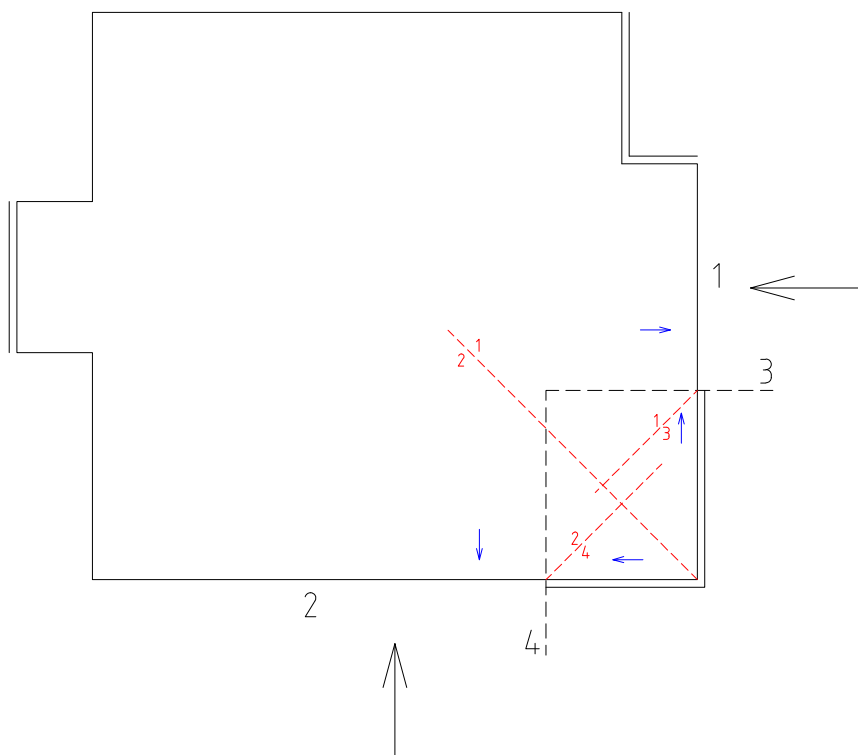
CVIČENÍ 12

Narýsujte průmět zastřešení objektu rovinami konstantního spádu s okapovými hranami v jedné rovině (a s případnými zakázanými okapy). Zkonstruujte boční pohledy dle naznačených šipek.



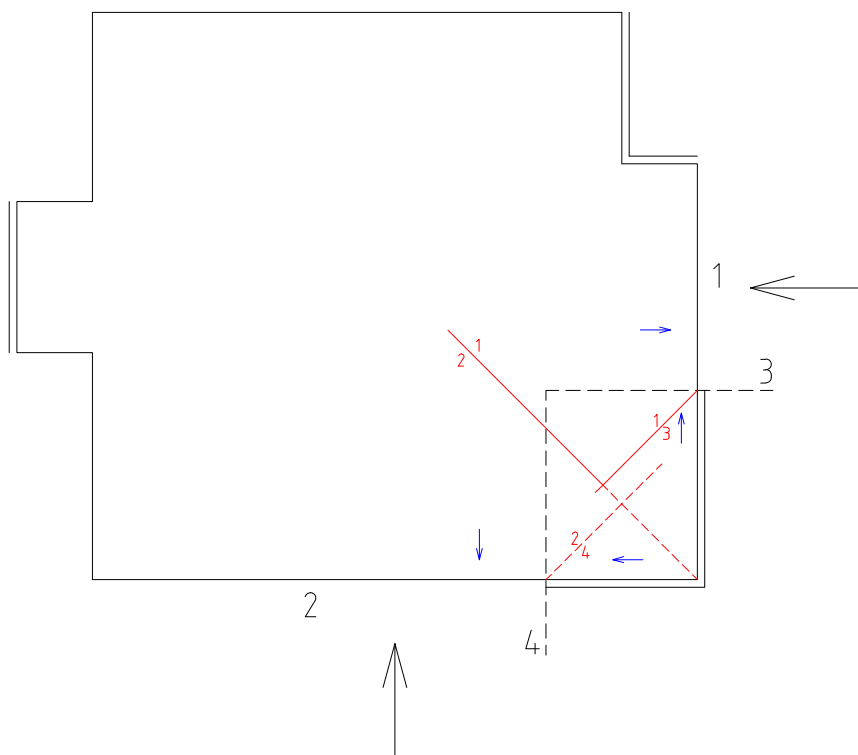
CVIČENÍ 12

Narýsujte průmět zastřešení objektu rovinami konstantního spádu s okapovými hranami v jedné rovině (a s případnými zakázanými okapy). Zkonstruujte boční pohledy dle naznačených šipek.



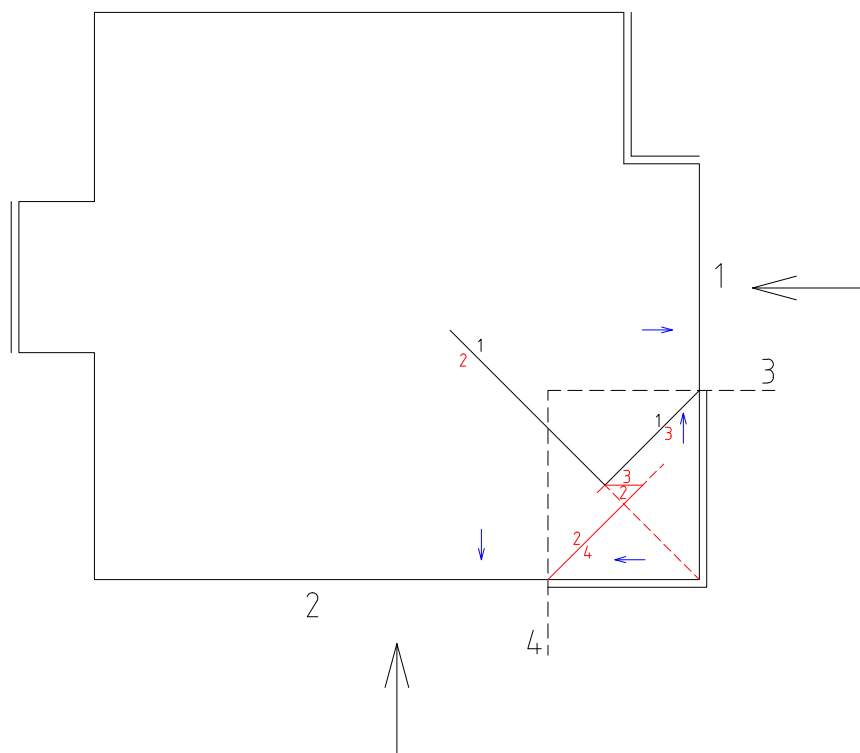
CVIČENÍ 12

Narýsujte průmět zastřešení objektu rovinami konstantního spádu s okapovými hranami v jedné rovině (a s případnými zakázanými okapy). Zkonstruujte boční pohledy dle naznačených šipek.



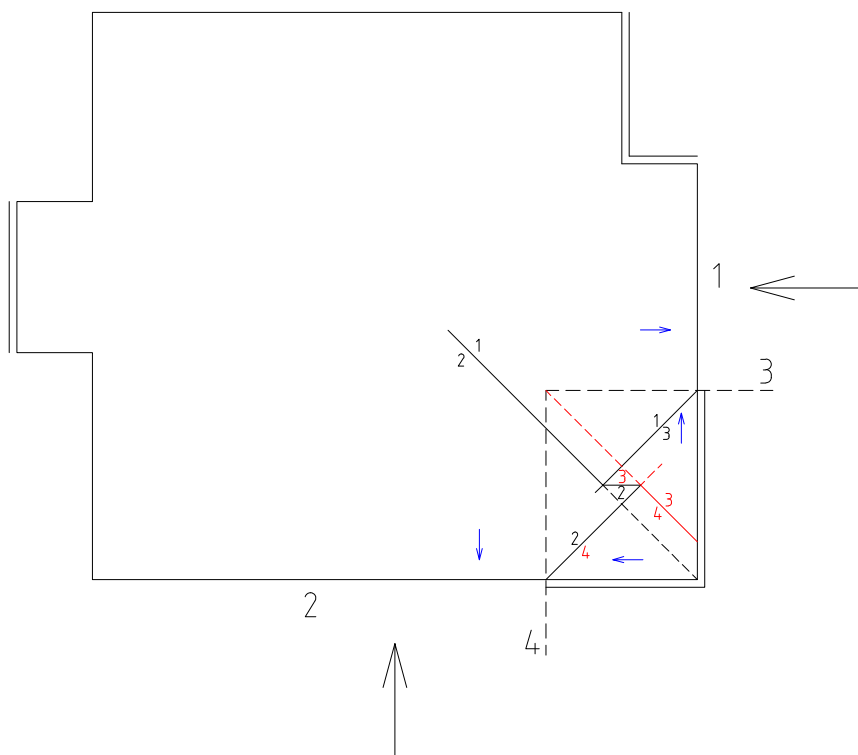
CVIČENÍ 12

Narýsujte průmět zastřešení objektu rovinami konstantního spádu s okapovými hranami v jedné rovině (a s případnými zakázanými okapy). Zkonstruujte boční pohledy dle naznačených šipek.



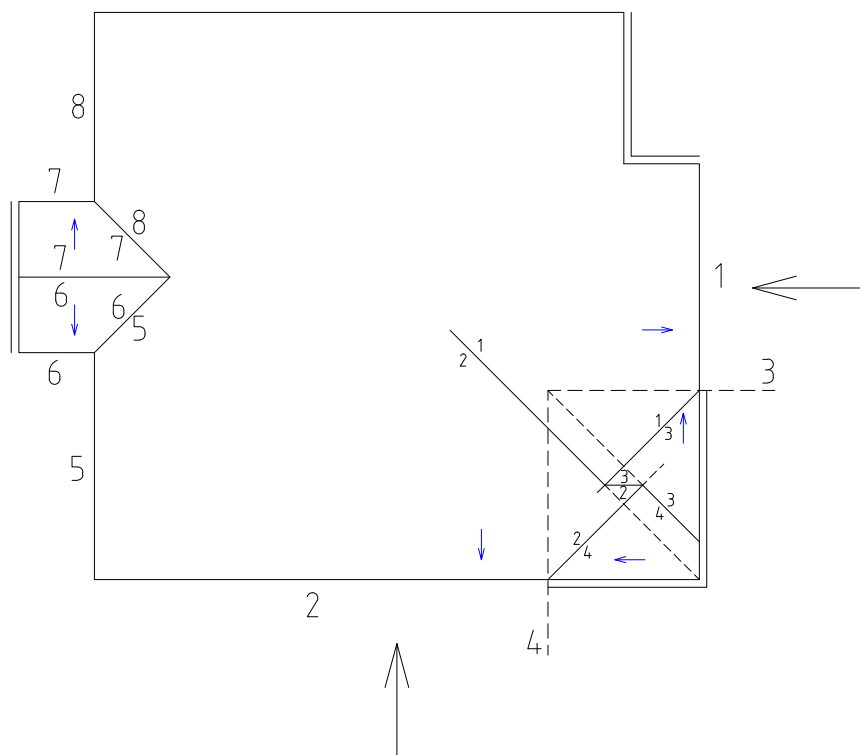
CVIČENÍ 12

Narýsujte průmět zastřešení objektu rovinami konstantního spádu s okapovými hranami v jedné rovině (a s případnými zakázanými okapy). Zkonstruujte boční pohledy dle naznačených šipek.



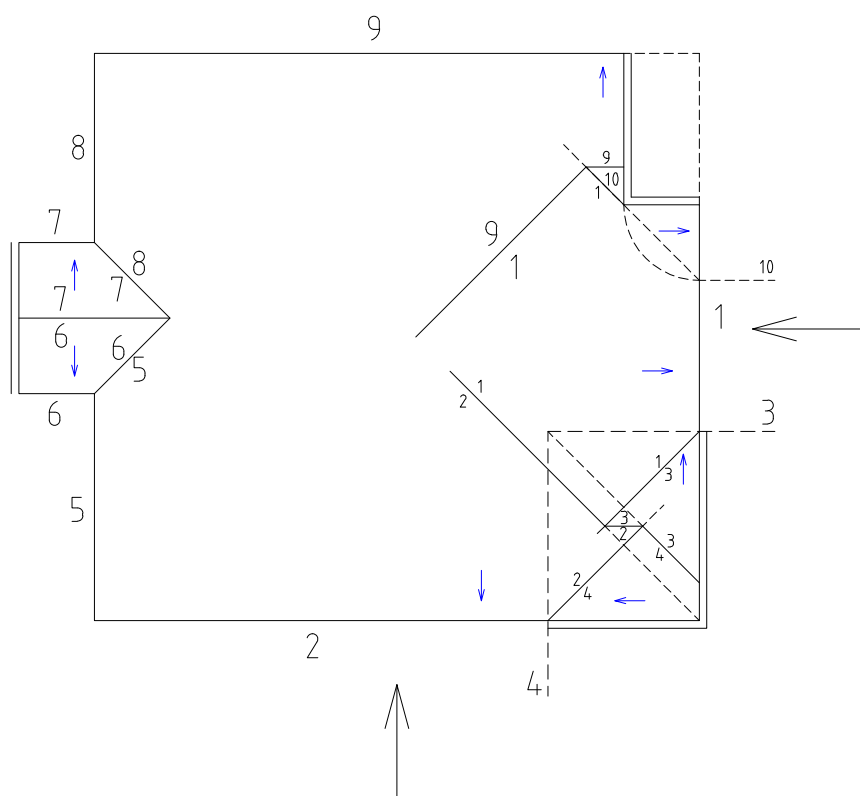
CVIČENÍ 12

Narýsujte průmět zastřešení objektu rovinami konstantního spádu s okapovými hranami v jedné rovině (a s případnými zakázanými okapy). Zkonstruujte boční pohledy dle označených šipek.



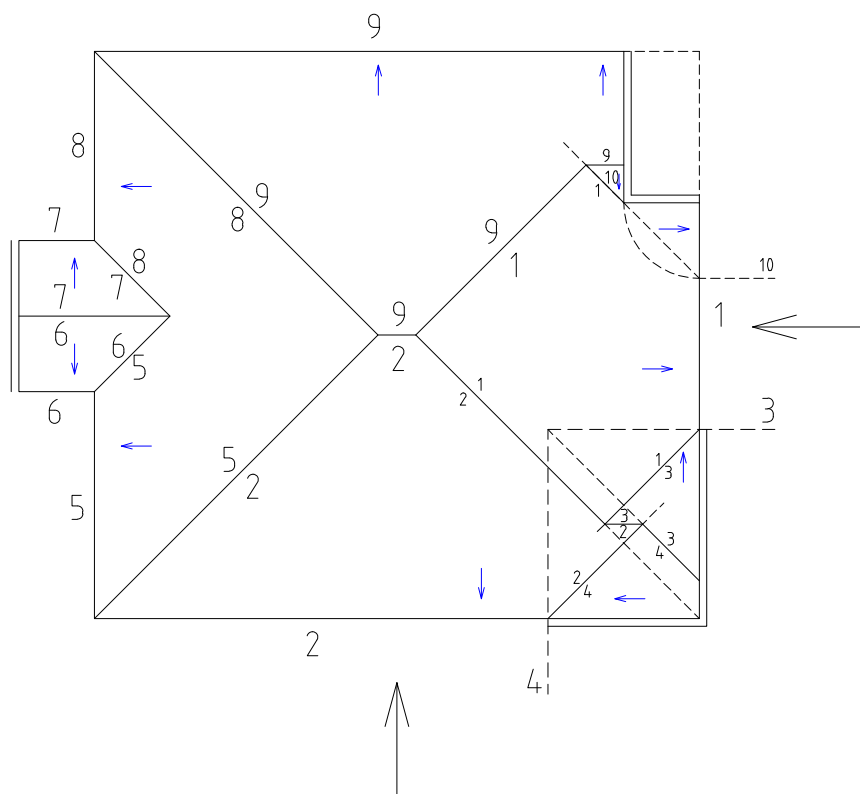
CVIČENÍ 12

Narýsujte průmět zastřešení objektu rovinami konstantního spádu s okapovými hranami v jedné rovině (a s případnými zakázanými okapy). Zkonstruujte boční pohledy dle naznačených šipek.



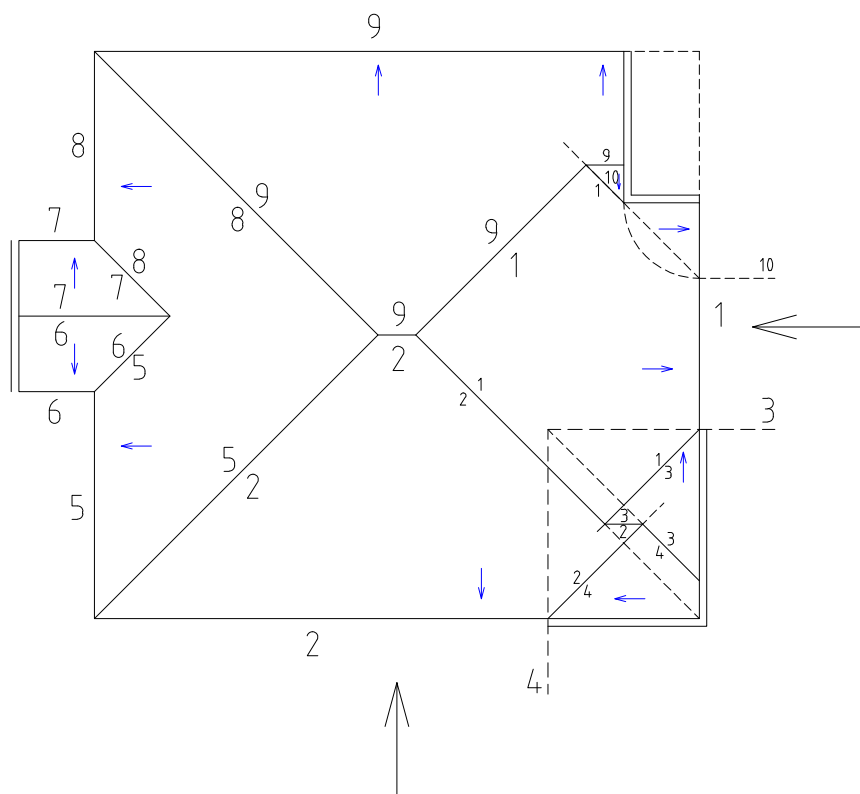
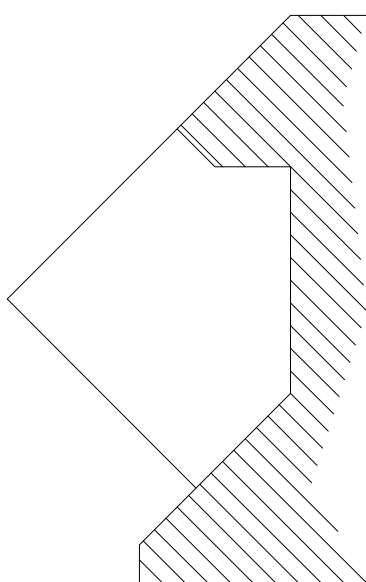
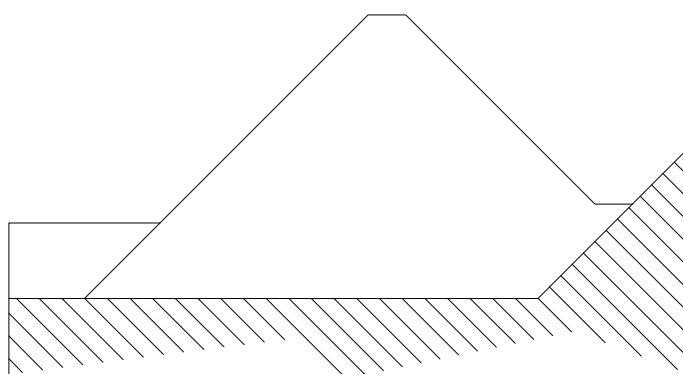
CVIČENÍ 12

Narýsujte průmět zastřešení objektu rovinami konstantního spádu s okapovými hranami v jedné rovině (a s případnými zakázanými okapy). Zkonstruujte boční pohledy dle naznačených šipek.



CVIČENÍ 12

Narýsujte průmět zastřešení objektu rovinami konstantního spádu s okapovými hranami v jedné rovině (a s případnými zakázanými okapy). Zkonstruujte boční pohledy dle naznačených šipek.



CVIČENÍ 12

Narýsujte průmět zastřešení objektu rovinami konstantního spádu s okapovými hranami v jedné rovině (a s případnými zakázanými okapy). Zkonstruujte boční pohledy dle naznačených šipek.

